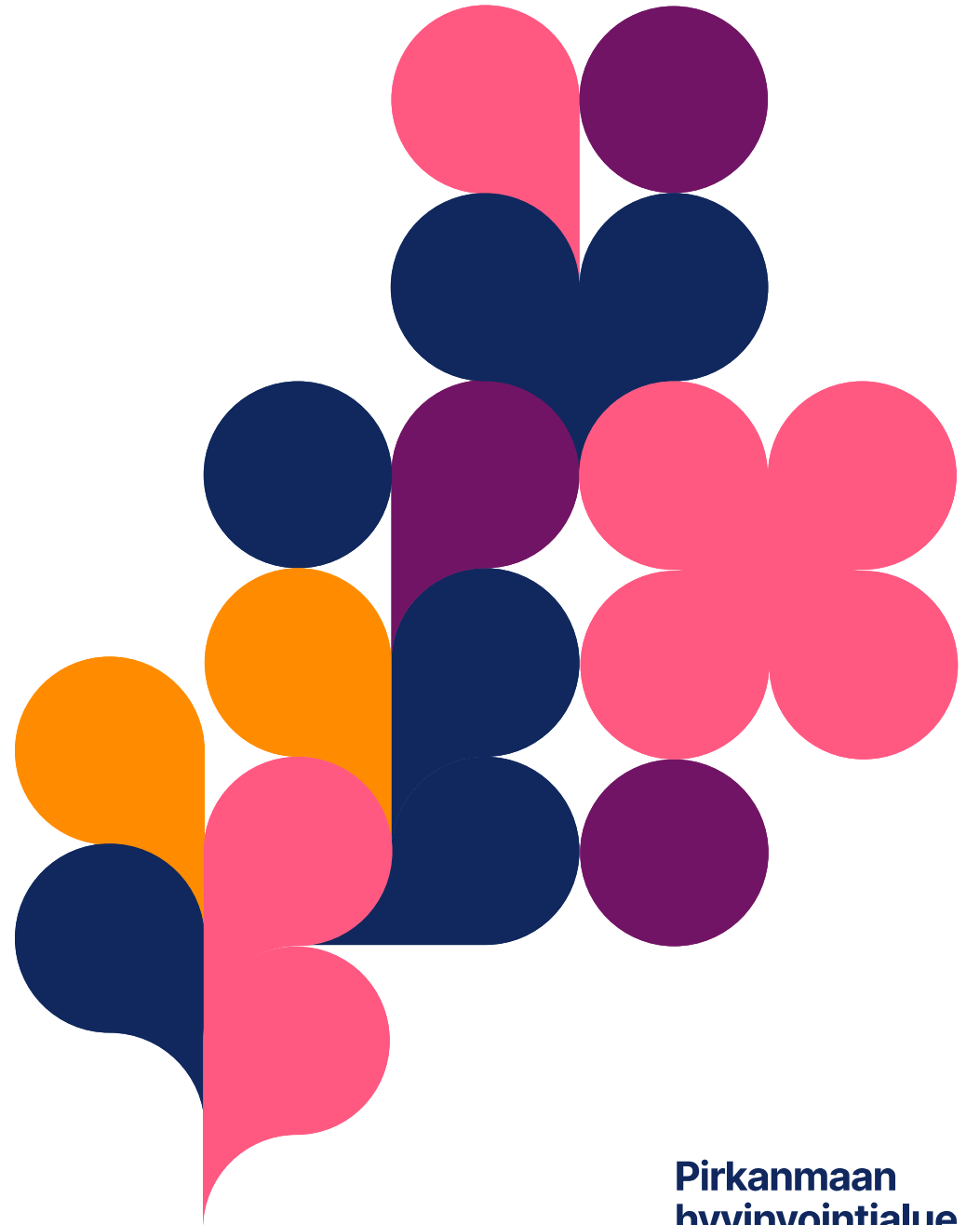


Sote-tilannekeskus Pirkanmaalle

Karita Jäppinen
Projektipäällikkö
Ensihoitopalvelut

6.2.2025

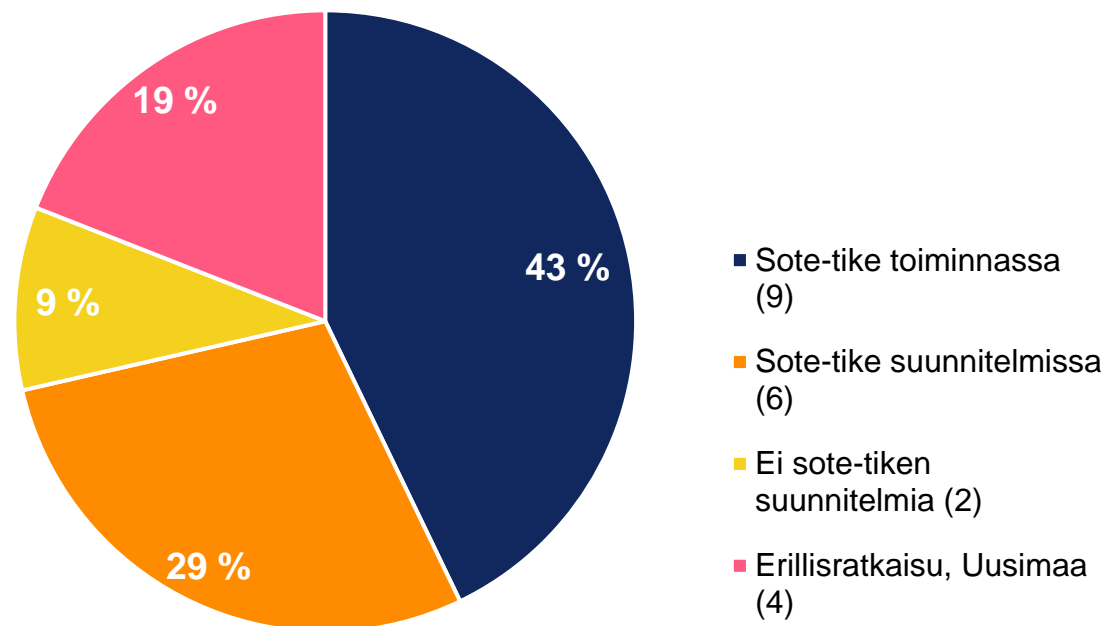


Sosiaali- ja terveydenhuollon tilannekeskus?

- Erilaiset liikkuvat ja kotiin vietävät palvelut edellyttävät ammattilaisten yhteistyötä ja koordinoitua - erityisesti äkillisissä tilanteissa, joissa hoidon tarve muuttuu
- Tarvetta yhteistyöhön ilmenee monessa palvelussa, kuten kotihoidossa, kotisairaalassa, päivystysavussa (116117), sosiaalipalveluissa, ensihoidossa tai vaikkapa perustason sairaalaosastolla
- Jos ammattilaisella ei ole työkaluja tai kollegiaalista tukea asian ratkaisemiseen, päädytään usein lähettämään/viemään päivystykseen
- Sosiaali- ja terveydenhuollon tilannekeskus ("sote-tike") on **ammattilaisten välille rakennettava yhteyspiste**, josta voi saada keinoja asian ratkaisuun
- Sote-tikessä tehdään hoidon tarpeen arviointia, annetaan ohjausta sekä koordinoidaan tarvittaessa muita ammattilaisia tehtävään

Sote-tilannekeskukset Suomessa

- Hyvinvointialueilla erilaisia malleja, mutta kaikkiaan yleistynvä toiminto
- Projektin vastuuhenkilöt käyneet paikan päällä Päijät-Hämeen ja SiunSoten sote-tilannekeskuksissa
- Lisäksi benchmarking-keskustelut 14 eri hyvinvointialueen kanssa
- Poimittu parhaita käytäntöjä oman mallin pohjaksi



Sote-tilannekeskus

- Kahden vuoden käynnistysprojekti, suunnitteluvaiheessa. Toiminta alkaa maalis-huhtikuussa -25
- Sijoittuu pelastus- ja ensihoitopalveluiden tehtäväalueelle
- Saman katon alle useita toimijoita, joiden yhteistyöllä asiakastarpeita voidaan ratkoa oikealla resurssilla oikeaan aikaan
- Rakennetaan tilannekuvaa palveluista



Ensihoidon kenttäjohtaja

Olemassa oleva lakisääteinen 24/7 toiminto. Pitää yllä tilannekuvaa ensihoidon toiminnasta ja ohjaa alueen ensihoitoresurssit tarkoituksenmukaisesti

Potilassiirtotoimintojen ajojärjestelijät

Potilassiirtotoiminnot siirtyvät Tuomi Logistiikka Oy:lta Pirhan tuottamaksi osaksi sote-tilannekeskusta. Ajojärjestelijöiden läpi kulkee noin 34 000 kuljetustilausta vuosittain.



Sote-tilannekeskus



Kotisairaalamuokordinaattori

Uusi tehtäväkuva; edistää kotisairaalamuokordinaattorin käyttöä, koordinoi potilaaksi ottoa ja yhteistyötä (yhdessä vuorossa arkisin)

D-tehtävät

Ammattilaisten yhteydenotot

Tilannekeskuskoordinaattorit

Uusi tehtäväkuva; ensihoidon kiireettömien (D-) tehtävien hoidon tarpeen arviointi puhelimitse, ammattilaisten tukeminen, palveluiden integraatio, asiakastarpeiden ratkaiseminen moniammatillisesti 24/7 -toimintaa, kokenut ensihoitaja tai sairaanhoitaja.

Kotihoidon koordinaatio

Hiukan myöhemmin mukaan, edistämään ikäihmisten palveluiden integraatiota muihin palveluihin sekä tuomaan palvelun tilannekuvaa sote-tilannekeskukseen (aamu- ja iltavuoro)

Saman katon alla lisäksi:

Pelastuksen johto- ja tilannekeskus

Finntraffic, liikennetilannekeskus



Äkillinen muutos terveydentilassa tai toimintakyvyssä

Pirhan ammattilainen

Ammattilainen kohdannut asiakkaan, jonka tilanne on heikentynyt, mutta ei ole kyseessä hätätilanne. Asiakkaan tarpeeseen vastaaminen ei onnistu omin neuvoin tai yksikölle annettujen ohjeiden tai lääkärinkonsultaatiotuen avulla.

Hätäkeskus 112

Ihminen on soittanut hätäkeskukseen, joka on tehnyt riskinarvion ja välittänyt asian ensihoitopalveluun kiireettömänä tehtävänä. Tehtävä ohjautuu virtuaaliselle ensihoitoyksikölle sote-tilannekeskuksessa.

Päivystysapu 116117

Ihminen on soittanut Päivystysapuun, jonka käytössä olevilla keinoilla (mm. ajanvaraus kiirevastaanotolle, ohjaus omahoitoon) ei voida vastata asiakkaan tarpeeseen, vaan se on monitahoisempi.

Ensihoito

Ensihoito kohtaa asiakkaan, tekee hoidon tarpeen arvioinnin ja toteaa, että potilaalle tarkoituksenmukaisin palvelu on esim. kotisairaalan/ mobiilihoitajan käynnit, suoraan sairaalaosastolle vieminen tai muu järjestelyjä vaativa palvelu.

Sote-tilannekeskuksen koordinaattorin etäkontakti potilaaseen tai ammattilaiseen; hoidon tarpeen arviointi ja ammatillinen tuki

Ohjaus
oma-
hoitoon

Ajanvaraus omalle sote-
asemalle/ohjaus omin
kyydein kiirevastaanotolle
tai päivystykseen

Kotihoidon
tiivistäminen tai
tilapäinen
kotisairaanhoido

Paikka
sairaala-
osastolta

Mielenterveys-
ja päihdehoidon
avohoi-
tomahdollisuudet

Ensi-
hoidon
käynti

Kyyti
terveyden-
huoltoon

Kotisairaalan
tai mobiili-
hoitajan
käynti

Sosiaali-
ja kriisi-
päivystys

Hyötytavoitteet

Hyötytavoite 1: Ensihoidon kohtaamien potilaiden määrä vähenee 10% (noin 6500/v)

Hyötytavoite 2: Ensihoidon kuljetukset yhteispäivystykseen vähenevät 10% (noin 2500/v)

Hyötytavoite 3: Acutan käyntimäärät vähenevät 5% (noin 4300/v)

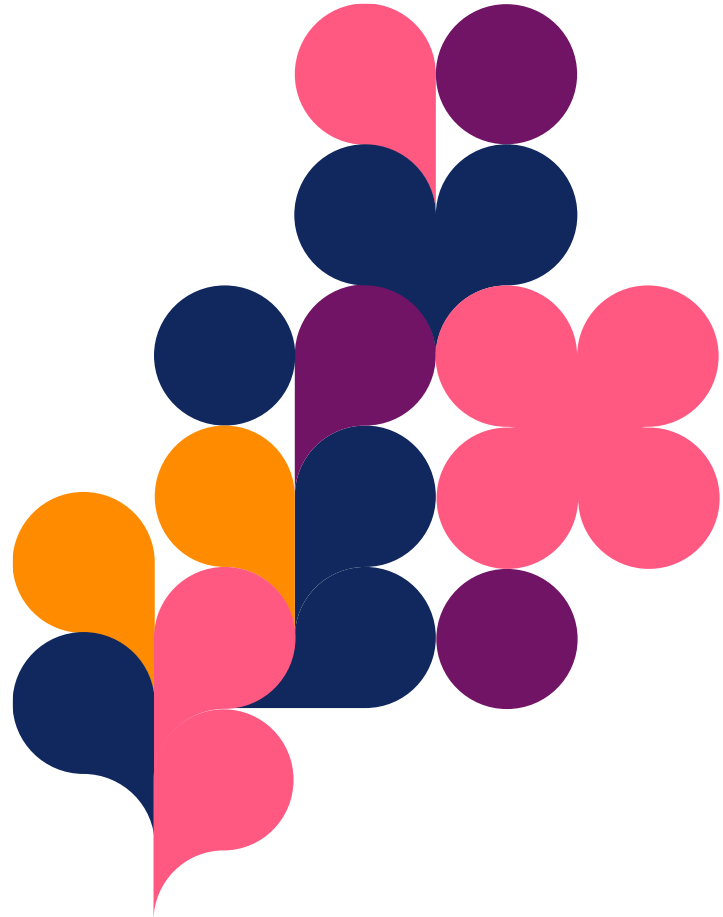
Hyötytavoite 4: Kiireettömät potilaskuljetukset vähenevät kaikkiaan 5% (noin 1800/v) ja ambulanssin käyttö siirtokuljetusmenetelmänä vähenee 20% (noin 3800/v kuljetusta muilla menetelmillä)

Hyötytavoite 5: Erikoissairaanhoidossa perustason osastolle jonottavien potilaiden määrä vähenee alle sataan **TAI** YLE-potilaiden hoitajaksojen määrä erikoissairaanhoidon osastoilla vähenee 20%

- Yksittäisen tehtävän hoitamiseen liittyviä kustannuksia voidaan pienentää huomattavasti, kun arvioidaan, mikä resurssi on tarkoituksenmukaisin ja sovitaan yhdessä, kuka tehtävän hoitaa
- Vastataan yksilöllisiin tarpeisiin paremmin ja ilman päällekkäisyyksiä. Oikean osaajan palvelu tulee asiakkaan luo, eikä aina tarvitse lähteä päivystykseen

Potilassiirtotoiminnan liikkeenluovutus

- Pirkanmaalla potilassiirtotoimintoja hoitanut Tuomi Logistiikka Oy
- Syksyn 2023 yhteistoimintaneuvottelut (AH 20.11.2023 § 320): ambulanssilla tapahtuvaa potilassiirtotoimintaa ja ensihoitopalvelun toimintaa tulee vahvemmin yhteensovittaa → päätetty liikkeenluovutuksesta Pirhalle
- Vahvat toiminnalliset ja taloudelliset tavoitteet
 - Pyritään parempaan ennakointiin kuljetustarpeessa
 - Terveystieteiden ammattilainen ohjaa tarkoituksenmukaisimman kuljetusvälineen valintaan
 - Synergiaa kaluston käyttöasteesta ja henkilöstön osaamisesta
 - Siirtokuljetusvalmiuden vähentäminen, ensihoito tukee tarvittaessa



Kiitos mielenkiinnosta!

Karita Jäppinen
Projektipäällikkö
karita.jappinen@pirha.fi
044 472 8026

